

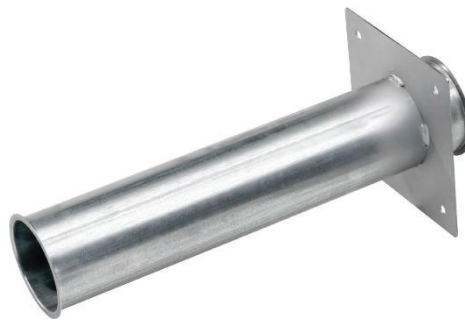
8 Bördelrandrohr mit Flanschplatte

Bördelrandrohr (L=500mm) aus Stahl verzinkt, mit einer Wandstärke von 1mm, beidseitig aufgebördelten Rändern und Flanschplatte (200x200x2mm) für die Wandmontage.

Die Rohre können über Spannring-Schellen mit Bögen und/oder passenden Kupplungen verbunden werden.

Kupplungen mit Bördelrand und Spannringe siehe Punkt 10.2 diverse Kupplungen.

8.1 Gerade



Art Nr.	Typ	Dimension [mm]	Rohrlänge [mm]	kg/Stk.	Stk/Karton	Zeichnung Nr.
14545	BRG-F	100	500	1,6	2	Z14545.01-17-01-DE